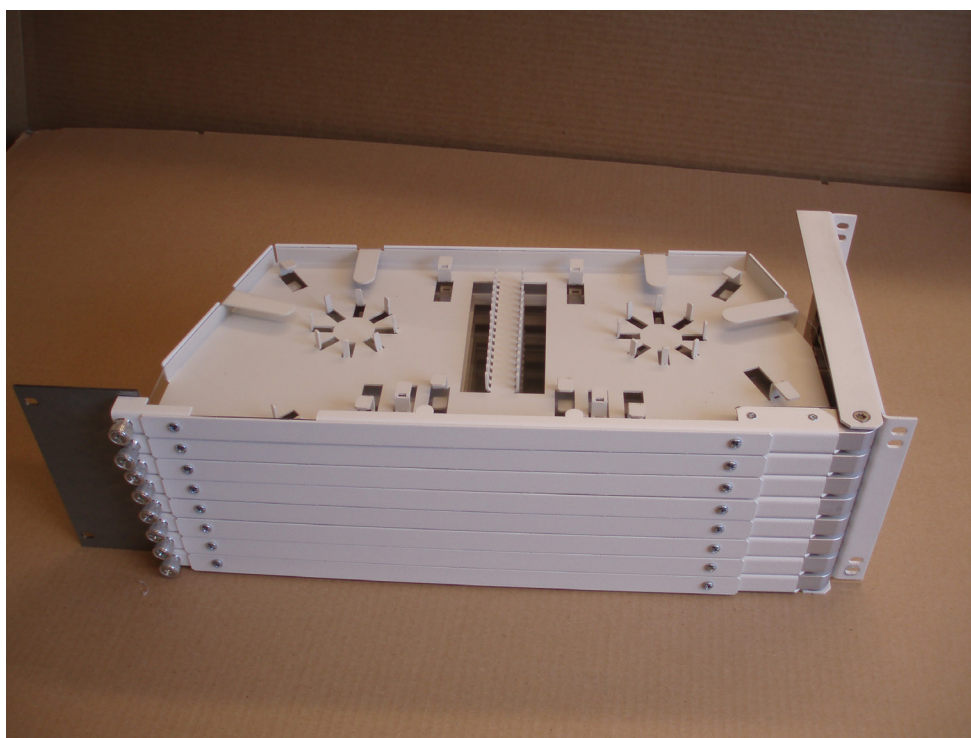


INSTALLATIONSANVISNING
MO037D

Skarvenhet för ETSI/19"



SKARVENHET

Innehållsförteckning

	Sidan
Produktbeskrivning.....	3
Installation	4-7
Tillbehör och beställningsinfo.	8

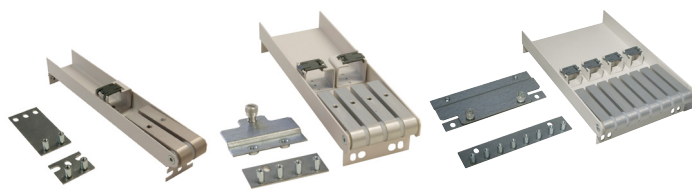
Produktbeskrivning

"Skarvenhet för ETSI/19 tum" används för skarvning av fiberoptiska kablar i ETSI- eller 19"-stativ/skåp.

Skarvenheten finns i tre olika utföranden, avsedd för 2, 4 eller 8 kassetter.

Skarvenheten har utsvängbara fästarmar. På varje fästarm fästs 1 skarvkassett.

Skarvenheten är universell och passar både vänster- och högerhängd installation.



Skarvenheter

Kassetterna däremot beställs vänster- eller högerhängda.

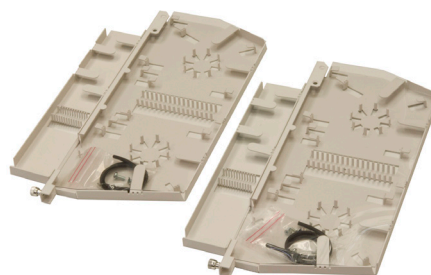
I varje kassett kan 48 fibrer i enkelfiberutförande eller 96 fibrer i bandfiberutförande skarvas.

Varje kassett är försedd med plastlock för att skydda de skarvade fibrerna. Kassetten låses i infällt läge med oförlorbar skruv.

När skarvning sker mot fibersvansar (kablage) kan kassetternas front förses med en utbyggnadsdel (dragavlastningshylla).



Skarvkassett



Vänsterhängd kassett med dragavlastningshylla

Tekniska data

Ytermått

Höjd: 37,5/75/150 mm

Bredd: 19" och ETSI

Djup: 243 mm

Kapacitet:

192/384/768 skarvar i bandfiberutförande eller 96/192/384 i enkelfiberutförande beroende av skarvenhet.

Installation

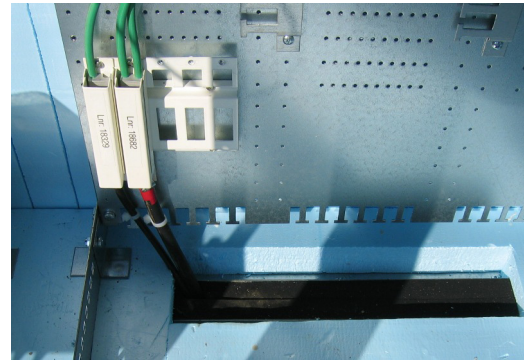
Preparering av kabel

Skarvenheten placeras normalt i någon typ av skåp eller stativ med 19" eller ETSI-standard. I dessa skåp eller stativ skall finnas möjlighet att dragavlasta anslutningskabeln med hjälp av kabelklämma eller annan fästordning beroende av kabeltyp.

Används standardkabel av typ GAHSQ eller GAHSL används kabelklämma. Används däremot en stubbkabel från ODF av typen QQ kabel (N3S Stativkabel) kan dessa dragavlastas i skåpens eller fästplåtars befintliga T-fästen.

Nedan beskrivs preparering av standardkabel:

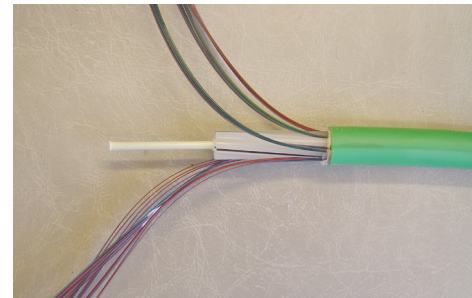
- Placera kabeln vid den plats där kabelklämman senare skall placeras. Märk kabeln där manteln skall skalas med t ex tuschpenna. Tag ut kabeln från skåpet och preparera enligt nedanstående.
- Klipp kabeln med önskad längd från märkningen. Ringskär försiktigt vid markeringen. För att frilägga rivtråden (gäller Nexans kablar) skalas man försiktigt bort 10 – 15 cm av manteln i änden. Slitsa upp manteln med rivtråden och avlägsna den. Tag bort plastband och eventuella garn och klipp dessa vid mantelkanten.
- Fiberbanden/tuberna tas ur spåren, används vaselinkabel rengörs banden/tuberna med isopropanol. Med hjälp av t ex tuschpenna märks banden/tuberna i änden med rätt spårnummer. Spårkärnan klipps 7 cm från mantelkanten och spåren skalas från centramelementet 4 cm från mantelkanten.



Exempel på fästpunkt



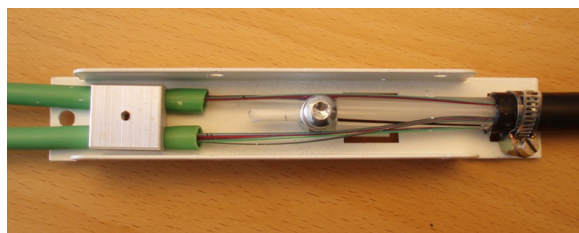
Skalning av kabel med hjälp av rivtråd



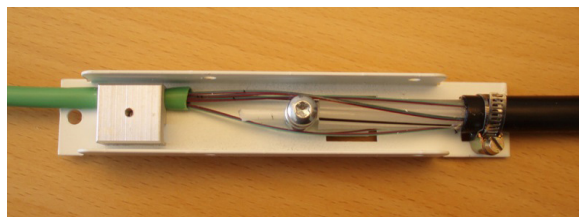
Spårelementet klippt och skalat

- Placera kabeln i kabelklämman på ett sådant sätt att kabeln kommer att vara fri från inre spänningar när den senare placeras i skåpet. Skruva fast kabeln.
- Vid användande av bandfiberkabel träs tuber över banden, antalet tuber styrs av hur många fibrer det är i kabeln samt hur många fibrer som skall skarvas i varje kassett. Används 96 fiberkabel och alla fibrer skall skarvas i samma kassett blir det endast 1 tub.
- Som tub kan överbliven mantel från kabelarna som kommer från ODF:erna användas. Tub finns även att beställas, se sidan 8. Tubens längd bestäms av det stativ eller skåp som används. Tuberna fästs i kabelklämman med den medföljande klämman eller om så önskas med bundband.
- Kabelklämman fäst genom att den utstående läppen på klämmans baksida skjuts in i avsedd skåra i skåpets fästplåt. Klämman skruvas fast med hjälp av den medföljande skruven.

Används QQ kabel (N3S Stativkabel) dras hela kabeln fram till Skarvenheten. Den yttre manteln avslutas vid skarvenhetens fästbygel. Innermantel och fibrer dras vidare in på kassetten.



Kabelklämman med 2 tuber



Kabelklämman med 1 tub

Montering av skarvenhet

Skarvenheten monteras enligt anvisning som följer produkten.

Placering i skåp eller stativ styrs av beställarens instruktioner.

Skarvning

När alla kassetter är utsvängda har man fri åtkomst av tuber och kablar.

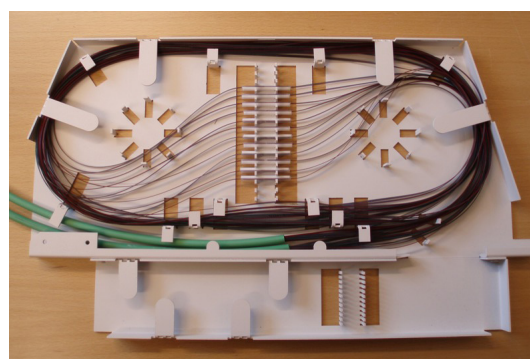
Kabeln (tuben) från ODF:erna och tuberna från anslutningskabeln leds mot skarvenheten och fram till kassetterna enligt bild.

Tuber som skarvas i de två undre kassetterna (Skarvenhet 4 och 8) fästs i fästbygeln längs ner, se bild. Lägg in tuberna på sådant sätt att tuberna får en mjuk böjradie från skåpet/stativet fram till fästbygeln likväl som fram till skarvkassetten.

Bandens/fibrernas längd från tubens mantelkant skall på tuben närmast skarvhållaren vara 1350 mm och bandens/fibrerna längd på den andra tuben 1800 mm.

Tuben med den kortaste längden av fibrer placeras närmast skarvhållarna i synnerhet vid skarvning med fiberband för att banden vid inslingning skall hamna i kassetten utan vridning.

När kassetten är infälld i skarvenheten bör tubernas nå så långt i kassetten som bilden visar. Är tubernas mantel för lång ringskärs den försiktigt med en tubskalare. Slingra ner fibrerna i kassetten.

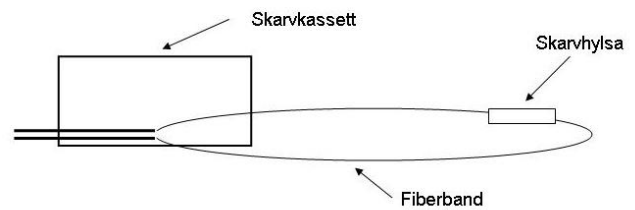


Obs! vänsterhängd kassett med dragavlastningshylla

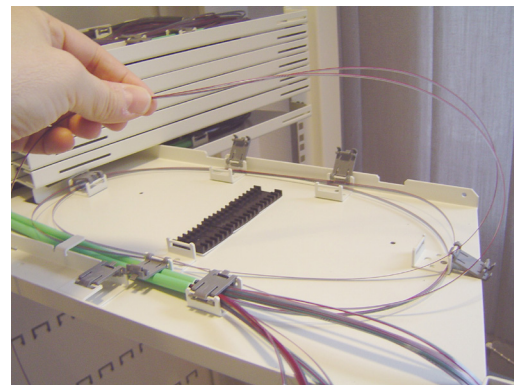
Det är lämpligt att förbereda alla kassetter innan svetsning påbörjas. Banden/fibrerna i skarvenheten är tillräckligt långa för att skarvning skall kunna ske med skarvenheten monterad i skåpet/stativet under hela skarvprocessen.

Svetsning

När skarvning sker med bandfibrer är det viktigt att kontrollera att banden inte är vridna och har färgmärkningen åt samma håll. När banden har intaget en enda lång slinga med rätt färgordning utförs svetsning.

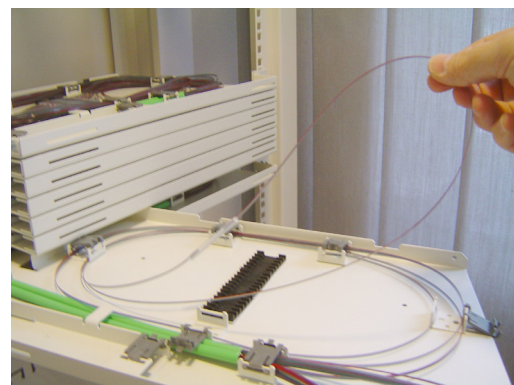


Efter svetsning, när svetshylsan svalnat, slingas båda banden/fibrerna ner åt samma håll i kassetten utan vridningar eller inre spänningar



Visar principen för slingning

När endast sista varvet är kvar på slingan förs skarvhylsan mot skarvhållaren och fästs.



Tillbehör och beställningsinformation

Artikelnummer	Produkt	Anm
30781909	Skarvenhet ETSI/19"	2 Kassetter, höger/vänster
30782109	Skarvenhet ETSI/19"	4 kassetter, höger/vänster
30782009	Skarvenhet ETSI/19"	8 kassetter, höger/vänster
30782309	Kassett för skarvenhet, universal	2 st/förpackning
30782809	Slingkassett för skarvenhet	Universell
30784109	Kabelklämma 192 fibrer (B25)	
30784409	Kabelklämma 640 fibrer (B50)	
30784309	Fot till kabelklämma B25	
30789109	Skyddsslang HFFR 7/5,5 mm	10 m
30789209	Skyddsslang HFFR 5/3,6 mm	10 m

Nexans Sweden AB

514 81 GRIMSÅS
www.nexans.se

Kontakta oss:
ccc.se@nexans.com
+46 325 80 000

 **Nexans**
ELECTRIFY THE FUTURE