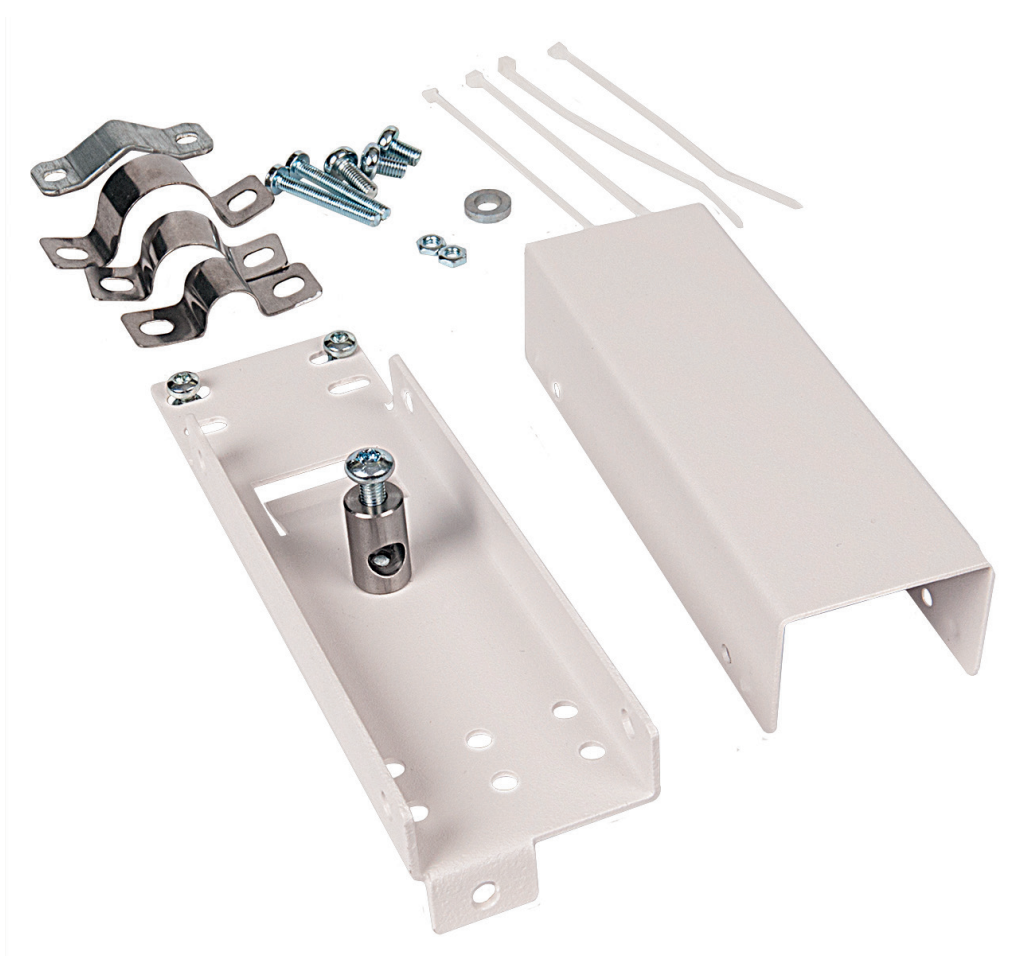


INSTALLATIONSANVISNING
MO122B

N3S KABELKLÄMMA DUBBEL



N3S Kabelklämma dubbel.

Produktbeskrivning

N3S Kabelklämma dubbel används för dragavlastning och fästpunkt av utgående kablar (ej kablar från korskopplingsboxar) i N3S skarvstativ. Kabelklämman kan användas för kablar med upp till 1000 fibrer.

Montering

Kabelklämma dubbel tar två platser i N3S Skarvstativ. Anslutning av kabel görs enligt nedan bildinstruktion.

